



KHU CÔNG NGHIỆP

ĐỨC HOÀ III

XANH-SẠCH-HIỆN ĐẠI



Mặt Bằng Tổng Thể Toàn Dự Án

Diện tích: **945.627 ha**



1 KCN SLICO

2 KCN MINH NGÂN

3 KCN AMIC

4 KCN LONG VIỆT

5 KCN MƯỜI ĐÂY

6 KCN LIÊN THÀNH

7 KCN LONG ĐỨC

DỰ ÁN KCN SLICO



- ☐ Pháp lý hoàn thiện
- ☐ Diện tích: 157.27 ha
- ☐ Thời hạn: 2054
- ☐ Tình trạng: Đã hoàn thành cơ sở hạ tầng và đang bàn giao đất





BẢN ĐỒ PHÂN LÔ

KCN SLICO



- Mật độ xây dựng thuận của đất xây dựng nhà máy, kho tàng tối đa là 70%, nhà máy xây dựng trên 5 tầng mật độ xây dựng là 60%.
- Tỷ lệ cây xanh tối thiểu là 20% trong từng lô đất xây dựng.
- Đã hoàn thành cơ sở hạ tầng.

DỰ ÁN KCN MINH NGÂN



- ☐ Pháp lý hoàn thiện
- ☐ Diện tích: 85.57 ha
- ☐ Thời hạn: 2058
- ☐ Tình trạng: Đã bán 100%

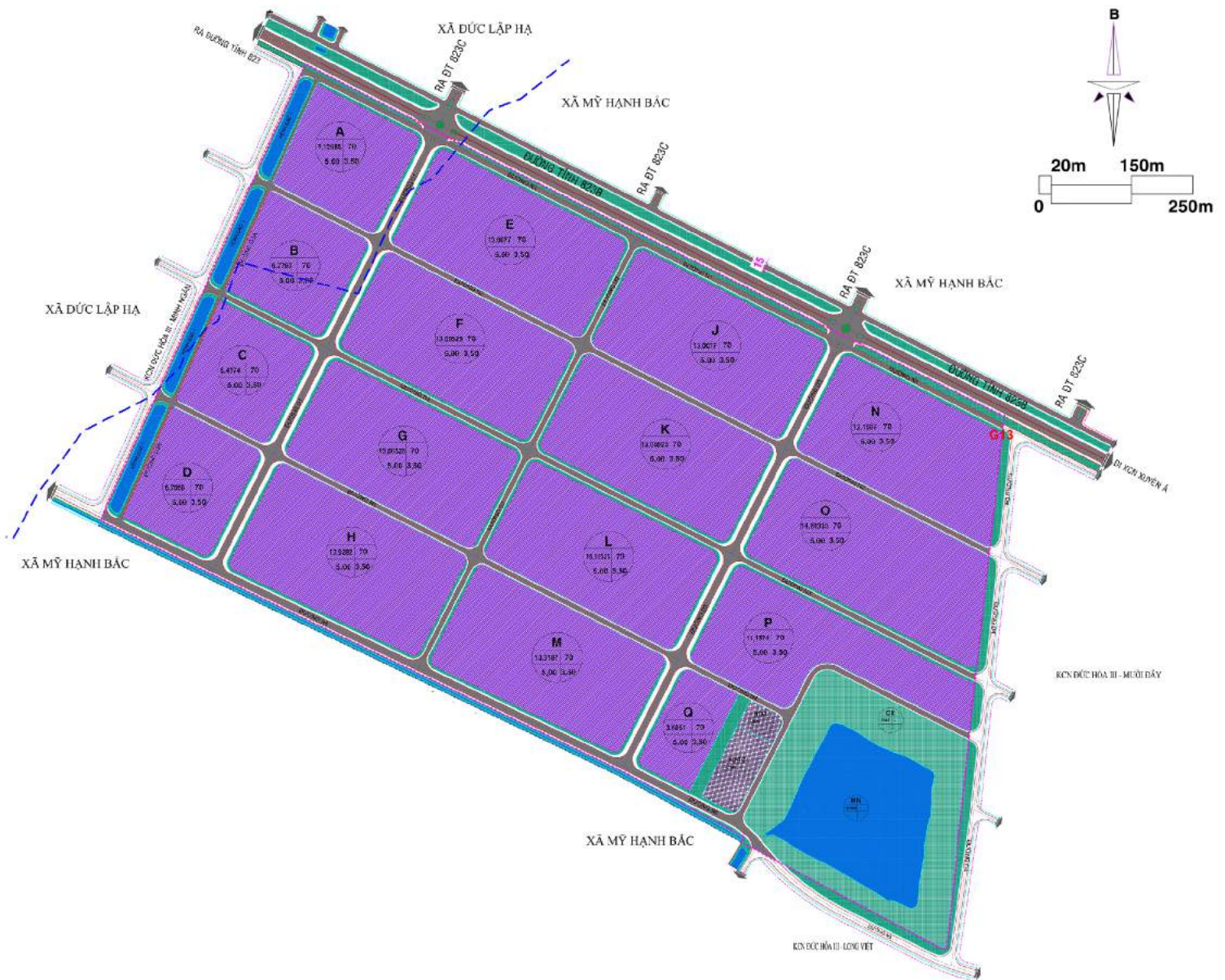
DỰ ÁN KCN AMIC



- ☐ Pháp lý hoàn thiện
- ☐ Diện tích: 244.63 ha
- ☐ Thời hạn: 2058
- ☐ Tình trạng: Đã giải phóng mặt bằng 100% và chuẩn bị xây dựng cơ sở hạ tầng

BẢN ĐỒ PHÂN LÔ

KCN AMIC



- Mật độ xây dựng thuận của đất xây dựng nhà máy, kho tàng tối đa là 70%, nhà máy xây dựng trên 5 tầng mật độ xây dựng là 60%.
- Tỷ lệ cây xanh tối thiểu là 20% trong từng lô đất xây dựng.

DỰ ÁN KCN LONG VIỆT



- Pháp lý hoàn thiện
- Diện tích: 86.49 ha
- Thời hạn: 2055
- Tình trạng: Đã giải phóng mặt bằng 100% và chuẩn bị xây dựng cơ sở hạ tầng

BẢN ĐỒ PHÂN LÔ

KCN LONG VIỆT



- Mật độ xây dựng thuận của đất xây dựng nhà máy, kho tàng tối đa là 70%, nhà máy xây dựng trên 5 tầng mật độ xây dựng là 60%.
- Tỷ lệ cây xanh tối thiểu là 20% trong từng lô đất xây dựng.

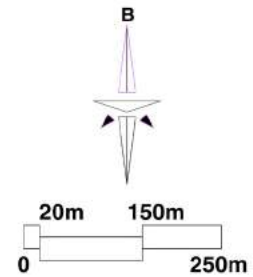
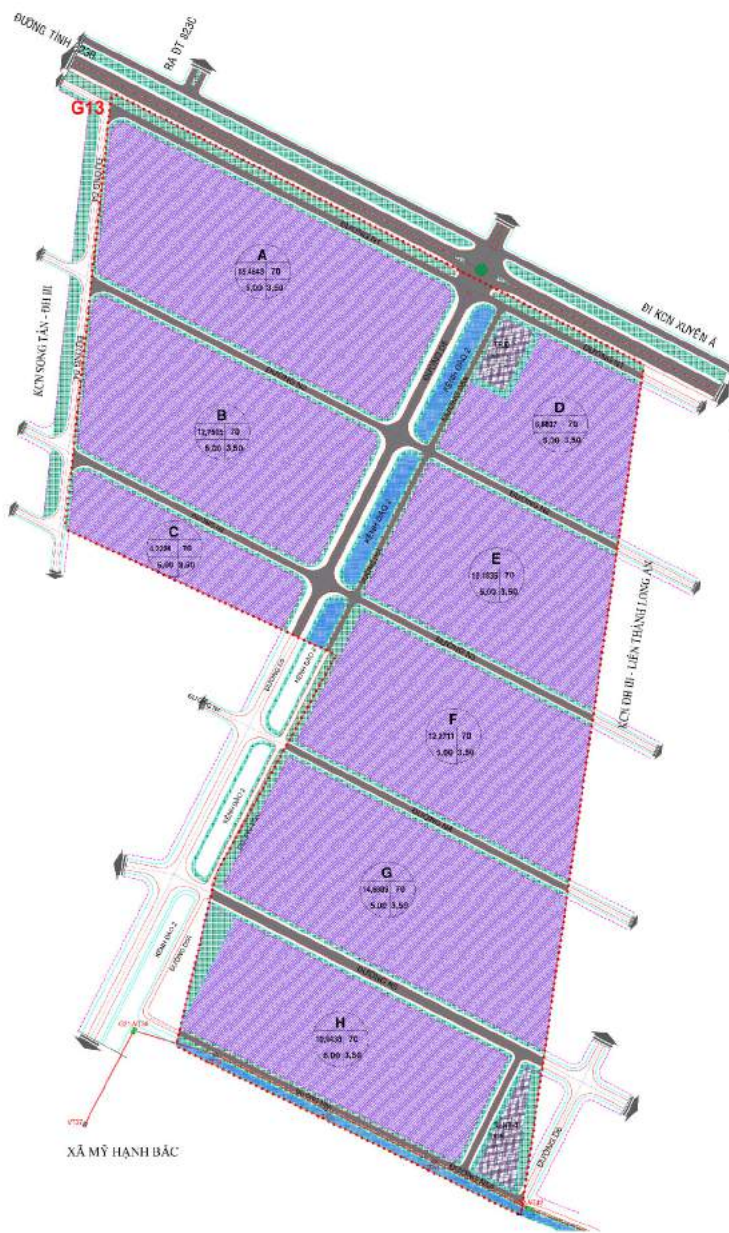
DỰ ÁN KCN MƯỜI ĐÂY



- ☐ Pháp lý hoàn thiện
- ☐ Diện tích: 114.35 ha
- ☐ Thời hạn: 2060
- ☐ Tình trạng: Đã giải phóng mặt bằng 100% và chuẩn bị xây dựng cơ sở hạ tầng

BẢN ĐỒ PHÂN LÔ

KCN MƯỜI ĐÂY



- Mật độ xây dựng thuận của đất xây dựng nhà máy, kho tàng tối đa là 70%, nhà máy xây dựng trên 5 tầng mật độ xây dựng là 60%.
- Tỷ lệ cây xanh tối thiểu là 20% trong từng lô đất xây dựng.

DỰ ÁN KCN LIÊN THÀNH

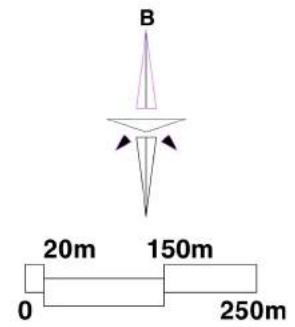
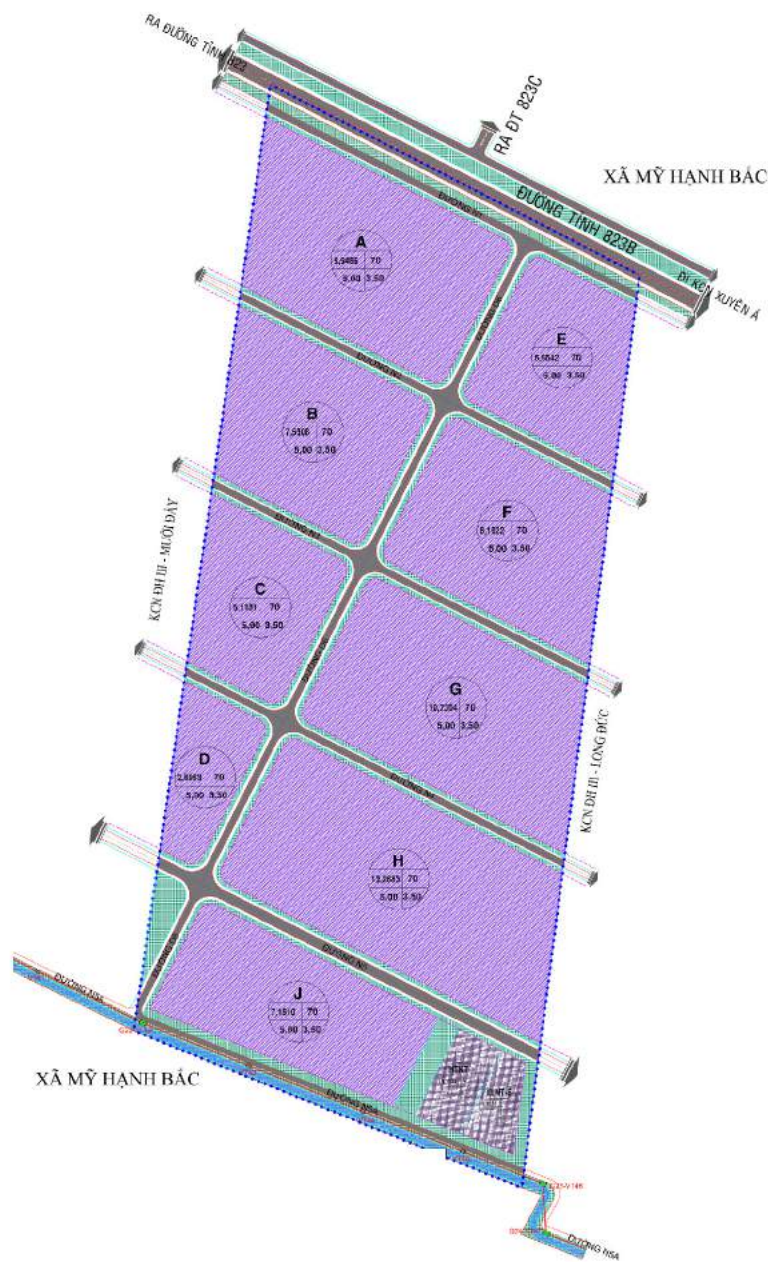


- ☐ Pháp lý hoàn thiện
- ☐ Diện tích: 92.56 ha
- ☐ Thời hạn: 2058
- ☐ Tình trạng: Đã giải phóng mặt bằng 100% và chuẩn bị xây dựng cơ sở hạ tầng



BẢN ĐỒ PHÂN LÔ

KCN LIÊN THÀNH



- Mật độ xây dựng thuận của đất xây dựng nhà máy, kho tàng tối đa là 70%, nhà máy xây dựng trên 5 tầng mật độ xây dựng là 60%.
- Tỷ lệ cây xanh tối thiểu là 20% trong từng lô đất xây dựng.

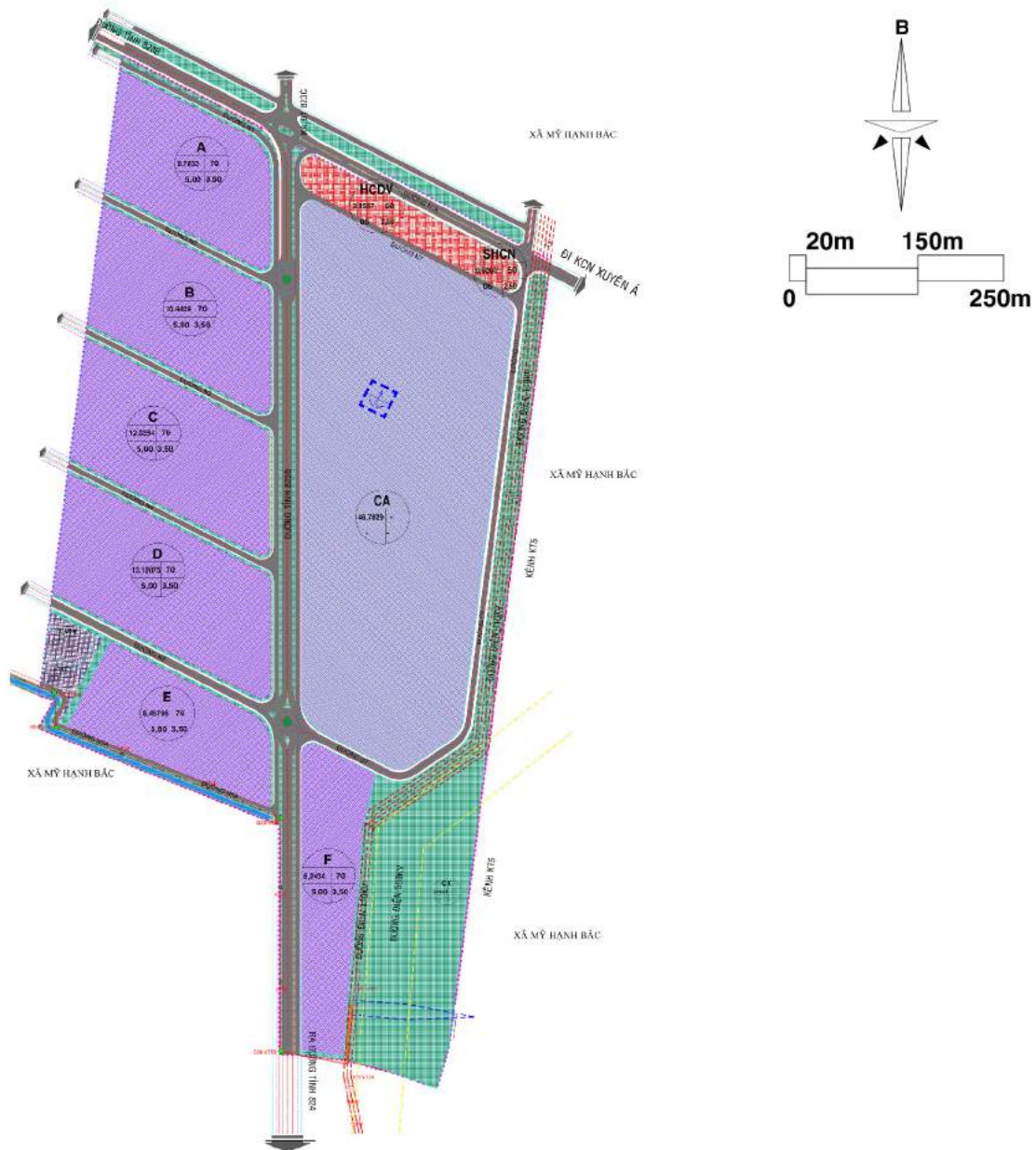
DỰ ÁN KCN LONG ĐỨC



- ▣ Pháp lý hoàn thiện
- ▣ Diện tích: 164.74 ha
- ▣ Thời hạn: 2060
- ▣ Tình trạng: Đã giải phóng mặt bằng 100% và chuẩn bị xây dựng cơ sở hạ tầng
- ▣ Cảng cạn 46 ha

BẢN ĐỒ PHÂN LÔ

KCN LONG ĐỨC



- Mật độ xây dựng thuần của đất xây dựng nhà máy, kho tàng tối đa là 70%, nhà máy xây dựng trên 5 tầng mật độ xây dựng là 60%.
- Tỷ lệ cây xanh tối thiểu là 20% trong từng lô đất xây dựng.

KHU ĐÔ THỊ SLICO

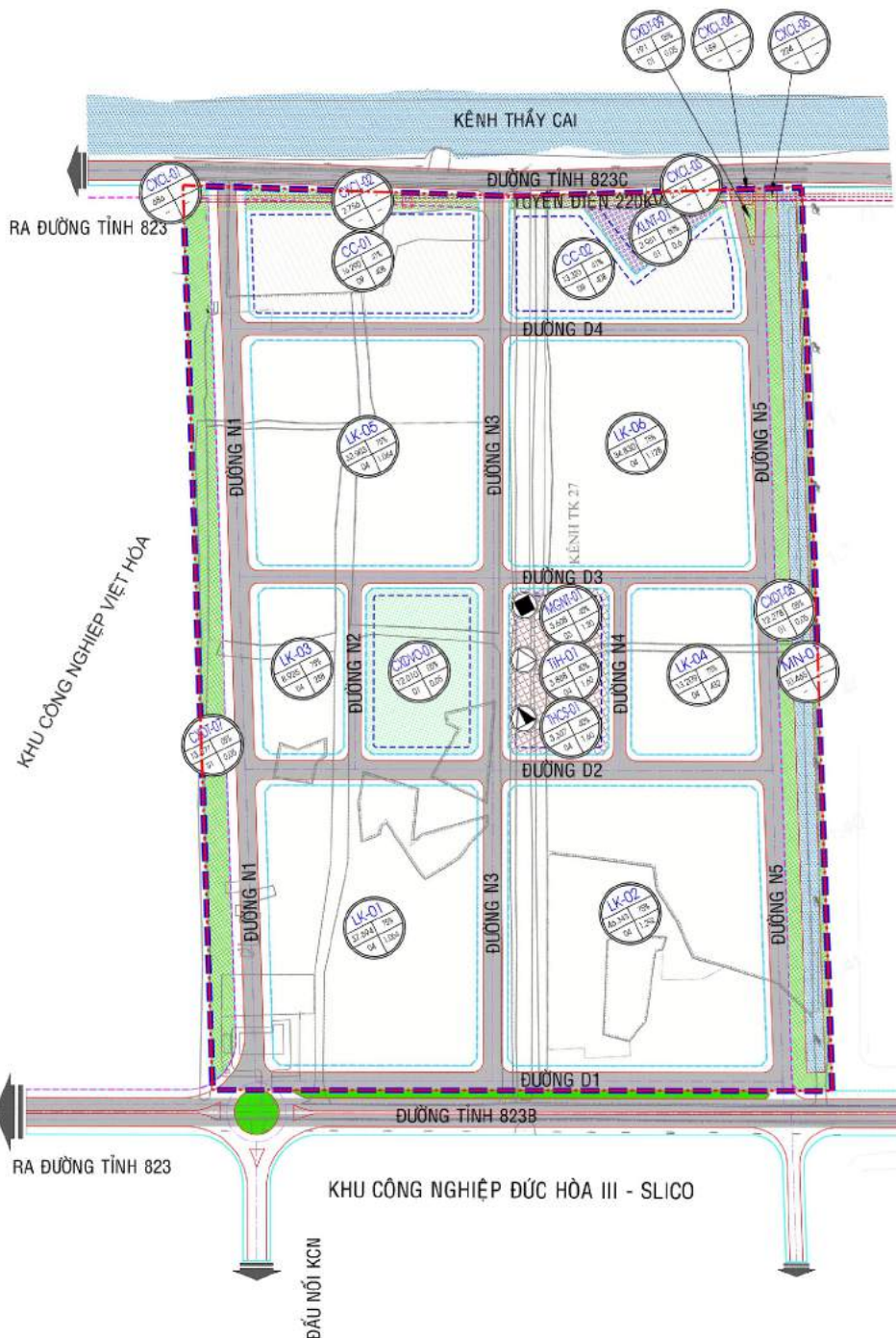


- ☐ Pháp lý hoàn thiện
- ☐ Diện tích: 36.25 ha
- ☐ Tình trạng: Đã giải phóng mặt bằng 100% và chuẩn bị xây dựng cơ sở hạ tầng



BẢN ĐỒ QUY HOẠCH

KHU ĐÔ THỊ SLICO



KHU CHỨC NĂNG CẤP ĐÔ THỊ

- Siêu thị
- Trung tâm văn hóa - TDTT
- Bệnh viện đa khoa - Trạm y tế
- Trường Trung học phổ thông
- Bãi đậu xe chung của đô thị
- Trạm biến áp 110/22 KV
- Khu xử lý nước thải
- Đất cây xanh cấp đô thị

KHU CHỨC NĂNG CẤP ĐƠN VỊ Ở

- Chợ
- Nhà trẻ, mẫu giáo
- Trường Tiểu học, Trung học cơ sở
- Sân tập luyện
- Chung cư cao tầng (9 tầng)
- Nhà Liên kế (4 tầng)
- Nhà Biệt thự vườn

KHU ĐÔ THỊ MINH NGÂN | AMIC | RESCO



- ▣ Pháp lý hoàn thiện
- ▣ Diện tích: 399.2 ha
- ▣ Tình trạng: Đã giải phóng mặt bằng 100% và chuẩn bị xây dựng cơ sở hạ tầng

BẢN ĐỒ QUY HOẠCH

KHU ĐÔ THỊ MINH NGÂN | AMIC | RESCO



KHU CHỨC NĂNG CẤP ĐÔ THỊ

- Siêu thị
- Trung tâm văn hóa - TDTT
- Bệnh viện đa khoa - Trạm y tế
- Trường Trung học phổ thông
- Bãi đậu xe chung của đô thị
- Trạm biến áp 110/22 KV
- Khu xử lý nước thải
- Đất cây xanh cấp đô thị

KHU CHỨC NĂNG CẤP ĐƠN VỊ Ở

- Chợ
- Nhà trẻ, mẫu giáo
- Trường Tiểu học, Trung học cơ sở
- Sân tập luyện
- Chung cư cao tầng (9 tầng)
- Nhà Liên kế (4 tầng)
- Nhà Biệt thự vườn

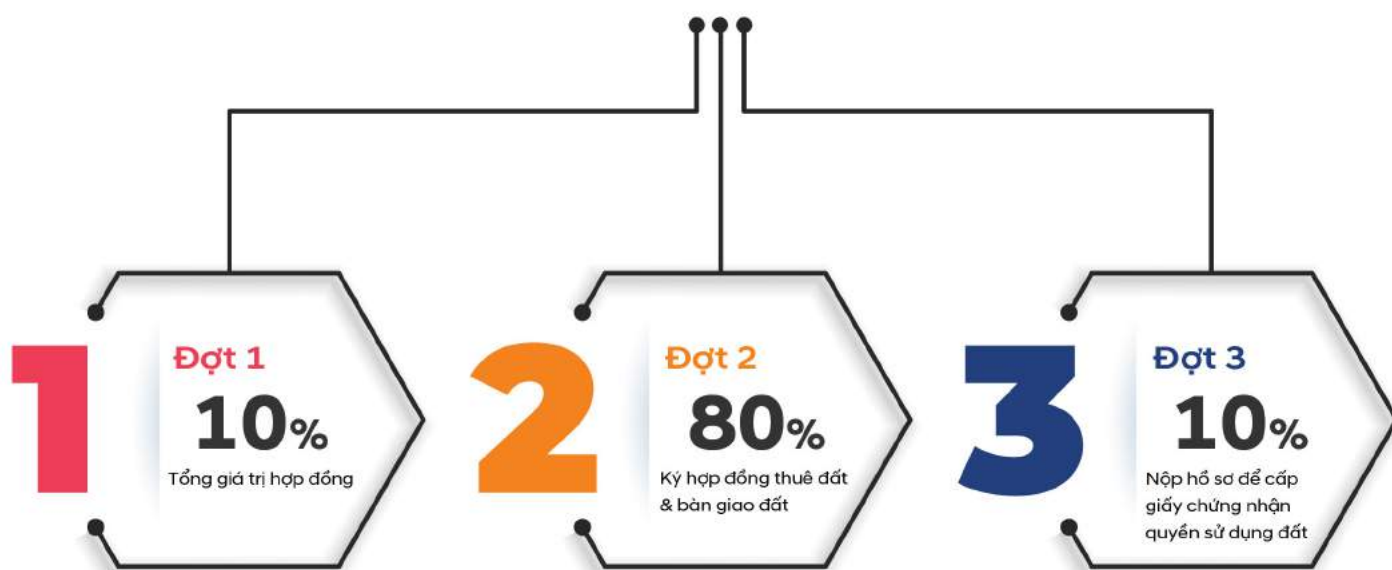
LÝ DO ĐẦU TƯ TẠI ĐỨC HOÀ III ?

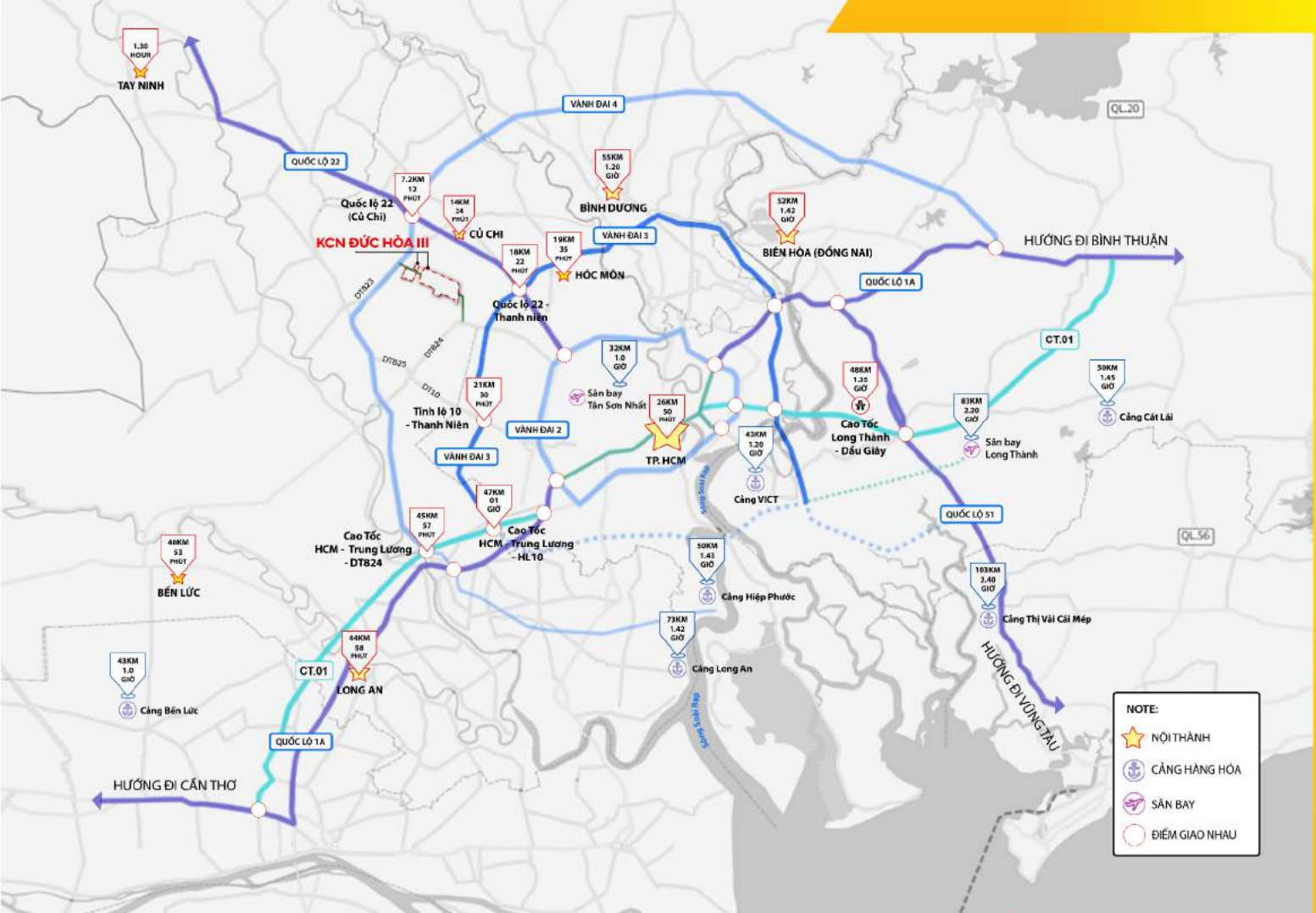
- Pháp lý hoàn thiện.
- Nhiều khu công nghiệp xung quanh và lực lượng lao động sẵn có.
- Dải cây xanh hai bên đường mỗi bên 8m tạo cảnh quan, môi trường xung quanh khu công nghiệp luôn XANH tươi mát và SẠCH không khí.





PHƯƠNG THỨC THANH TOÁN





LIÊN KẾT VÙNG

Dự án Khu công nghiệp Đức Hòa III tiếp giáp Tp. HCM như huyện Củ Chi, Bình Chánh và Hóc Môn.

Kết nối giao thông từ Vành đai 3

- Toàn bộ khu vực các tỉnh gồm Bình Dương, Đồng Nai, Tây Ninh, Tp. HCM và Long An
- Cao tốc Tp. HCM - Trung Lương, cao tốc Bến Lức - Long Thành với cao tốc Tp. HCM - Mộc Bài

Kết nối giao thông từ Vành đai 4

- Đi qua 5 tỉnh thành: Tp. BRVT, Đồng Nai, Bình Dương, Tp. HCM, Long An

Kết nối giao thông từ Quốc lộ 22

- Các tuyến đi qua các huyện Hóc Môn, Củ Chi, Tây Ninh và đến cửa khẩu Mộc Bài





LIÊN KẾT CẢNG

01



CỬA KHẨU MỘC BÀI

Cách 43 Km
đi khoảng 1 giờ

04



CẢNG HIỆP PHƯỚC

Cách 50 Km
đi khoảng 1 giờ 43 phút

05



CẢNG VICT

Cách 43 Km
đi khoảng 1 giờ 20 phút



SÂN BAY TÂN SƠN NHẤT

Cách 32 Km
đi khoảng 1 giờ

02



CẢNG CÁT LÁI

Cách 50 Km
đi khoảng 1 giờ 45 phút

06



CẢNG LONG AN

Cách 73 Km
đi khoảng 1 giờ 42 phút

03





CHÍNH SÁCH ƯU ĐÃI ĐẦU TƯ

ƯU ĐÃI VỀ THUẾ THU NHẬP DOANH NGHIỆP:

- Căn cứ vào mục a) khoản 3 Điều 15 và Điều 16 của Nghị Định số: 218/2013/NĐ-CP ngày 26/12/2013 Quy định chi tiết và hướng dẫn thi hành luật thuế thu nhập DN:

Ưu đãi trong thời hạn **10 năm**

02 năm đầu

THUẾ TNDN
ÁP DỤNG THUẾ SUẤT

0%

04 tiếp theo

THUẾ TNDN
ÁP DỤNG THUẾ SUẤT

8.5%

04 còn lại

THUẾ TNDN
ÁP DỤNG THUẾ SUẤT

17%

12 NHÓM NGÀNH NGHỀ ĐƯỢC ĐẦU TƯ

01

Nhóm các dự án điện tử, viễn thông

02

Nhóm các dự án cơ khí, luyện kim

03

Nhóm các dự án chế biến thực phẩm, giải khát

04

Nhóm các dự án sản xuất hóa chất, dược phẩm, mỹ phẩm, nhựa, chất dẻo

05

Nhóm các dự án văn phòng phẩm

06

Nhóm các dự án dệt và may mặc (không tiếp nhận dự án gia công nhuộm)

07

Nhóm các dự án sản xuất vật liệu xây dựng

08

Nhóm dự án công nghiệp sản xuất hàng tiêu dùng trong nước và xuất khẩu

09

Nhóm các dự án khác:
Dự án sản xuất các thiết bị máy móc y tế; Dự án nhà kho, nhà trưng bày sản phẩm

10

Nhóm các dự án chế biến gỗ, sản xuất thủy tinh, gốm sứ

11

Nhóm các dự án chế biến nông sản

12

Nhóm các dự án chế biến và chăn nuôi gia súc, gia cầm và thủy sản

TIỆN ÍCH KHU CÔNG NGHIỆP ĐỨC HOÀ III



HỆ THỐNG CẤP ĐIỆN

Trạm biến áp 110KV Đức Lập Thượng sẽ cung cấp điện cho toàn bộ hoạt động của khu công nghiệp, toàn bộ tuyến đường dây 110KV đi trên khu đất kỹ thuật thuộc KCN Đức Hòa III-Slico.

HỆ THỐNG CẤP NƯỚC SẠCH

Được sử dụng từ 02 nguồn nhà máy cấp nước sạch: Công ty Phú Mỹ Vinh và Nhà máy nước Kênh Đông.

HỆ THỐNG XỬ LÝ NƯỚC THẢI

Nhà máy xử lý nước thải tập trung có nhiệm vụ xử lý nước thải đã được làm sạch sơ bộ từ các Doanh nghiệp hoạt động trong KCN SLICO theo chuẩn đầu vào QCVN 40:2011 - cột B và đảm bảo xử lý nước thải đầu ra đạt tiêu chuẩn Cột A theo QCVN 40:2011. Tổng công suất xử lý nước thải của nhà máy giai đoạn 1 là 6.000 m³/ngày đêm.

HỆ THỐNG HẠ TẦNG VIỄN THÔNG

Các nhà đầu tư sẽ được cung cấp những dịch vụ về công nghệ viễn thông hiện đại nhất như: Lisealine, ADSL, cáp quang,... đảm bảo cho thông tin liên lạc của các khách hàng luôn được thông suốt.



CÔNG TY CỔ PHẦN HIM LAM

— Đơn vị phát triển và phân phối dự án —

KHU CÔNG NGHIỆP ĐỨC HOÀ III

 Đường 36m, xã Đức Lập Hạ, huyện Đức Hòa, Long An

 Đất công nghiệp cho thuê | Đất khu đô thị bán sỉ và lẻ

 www.kcnduchoa3.vn

 kcnduchoa3slico@gmail.com



0937 76 3838

